

Bezug nach
Vereinbarung



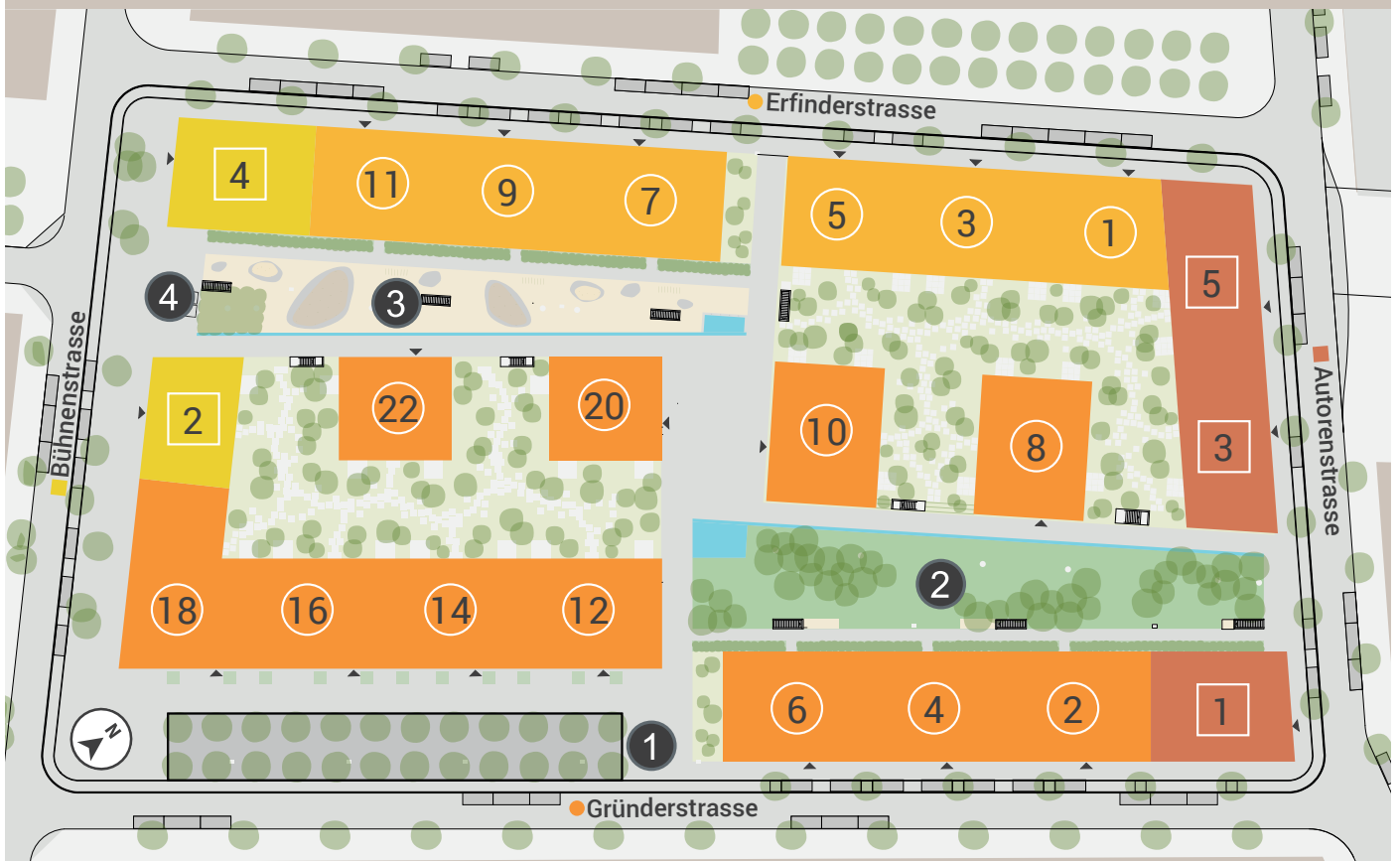
4½-Zimmerwohnungen Grundrisse

„Ich habe mich für eine Wohnung mit Jahreszeitenzimmer entschieden“



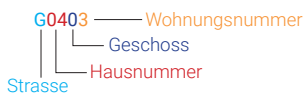
Umgebungsplan Olten SüdWest

- 1 Tiefgaragenein-/ausfahrt
- 2 Park
- 3 Quartierspielplatz
- 4 Unterflur-Container/Entsorgung



Übersicht Angebot 4½-Zimmerwohnungen

i Die Wohnungsnummern setzen sich wie folgt zusammen: Anfangsbuchstabe der Strasse, Hausnummer 2-stellig, Geschoss, Wohnungsnummer.
 Beispiel: G0403 ist die Wohnung an der G^ründerstrasse mit der Hausnummer 04 im Erdgeschoss (=0) mit der Nr. 3

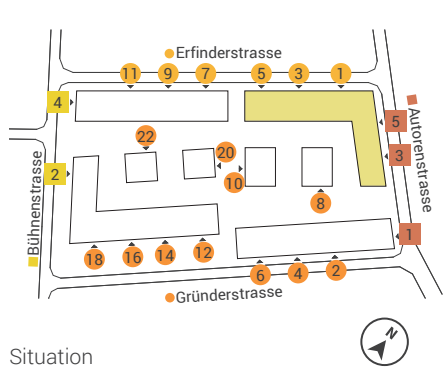


Abkürzungen: A = Autorenstrasse, B = Bühnenstrasse, E = Erfinderstrasse, G = Gründerstrasse, 0 = Erdgeschoss, 1 = 1. Obergeschoss, 2 = 2. Obergeschoss, ⋮, ZI = Zimmer, WF = Wohnfläche, JZZ = Jahreszeitenzimmer, R = Reduit, NK = Nebenkosten

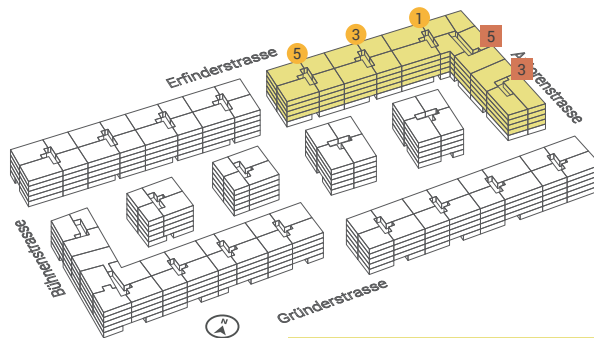
Gründerstrasse 6, 4, 2, Autorenstrasse 1							Bezug nach Vereinbarung			
Nr.	Etage	Lage	ZI	WF	JZZ	R	Netto	NK	Brutto	Seite
G0212	1. OG	NW	4.5	104.3	9.0	-	VERMIETET			10
G0213	1. OG	NO	4.5	101.8	9.0	-	VERMIETET			11
G0223	2. OG	NO	4.5	101.8	9.0	-	1'720.-	200.-	1'920.-	13
G0222	2. OG	NW	4.5	104.0	9.0	-	VERMIETET			12
G0232	3. OG	NW	4.5	104.3	9.0	-	VERMIETET			10
G0233	3. OG	NO	4.5	101.8	9.0	-	VERMIETET			11
G0243	4. OG	NO	4.5	101.8	9.0	-	VERMIETET			13
G0242	4. OG	NW	4.5	104.0	9.0	-	VERMIETET			12
Erfinderstrasse 5, 3, 1, Autorenstrasse 3, 5							Bezug nach Vereinbarung			
Nr.	Etage	Lage	ZI	WF	JZZ	R	Netto	NK	Brutto	Seite
E0113	1. OG	SW	4.5	97.9	9.0	3.0	VERMIETET			9
E0112	1. OG	SO	4.5	104.2	9.0	-	1'730.-	205.-	1'935.-	8
A0513	1. OG	SN	4.5	105.3	10.9	-	1'810.-	205.-	2'015.-	6
A0313	1. OG	SN	4.5	106.6	10.9	-	VERMIETET			5
A0312	1. OG	NO	4.5	99.3	8.2	-	1'690.-	200.-	1'890.-	4
E0123	2. OG	SW	4.5	97.9	9.0	3.0	VERMIETET			9
E0122	2. OG	SO	4.5	104.2	9.0	-	VERMIETET			8
A0523	2. OG	SN	4.5	105.3	10.9	-	VERMIETET			6
A0323	2. OG	SN	4.5	106.6	10.9	-	VERMIETET			5
A0322	2. OG	NO	4.5	99.3	8.2	-	VERMIETET			4
E0132	3. OG	SO	4.5	104.2	9.0	-	VERMIETET			8
E0133	3. OG	SW	4.5	97.9	9.0	3.0	VERMIETET			9
A0533	3. OG	SN	4.5	105.3	10.9	-	VERMIETET			6
A0333	3. OG	SN	4.5	106.6	10.9	-	VERMIETET			5
A0332	3. OG	NO	4.5	99.3	8.2	-	VERMIETET			4
E0143	4. OG	SW	4.5	97.9	9.0	3.0	VERMIETET			9
E0142	4. OG	SO	4.5	104.2	9.0	-	VERMIETET			8
A0543	4. OG	SN	4.5	105.3	10.9	-	VERMIETET			6
A0343	4. OG	SN	4.5	106.6	10.9	-	VERMIETET			5
A0342	4. OG	NO	4.5	99.3	8.2	-	VERMIETET			4
Gründerstrasse 12, 14, 16, 18, Bühnenstrasse 2							Bezug nach Vereinbarung			
Nr.	Etage	Lage	ZI	WF	JZZ	R	Netto	NK	Brutto	Seite
B0213	1. OG	SN	4.5	105.3	10.9	-	VERMIETET			7
B0223	2. OG	SN	4.5	105.3	10.9	-	VERMIETET			7
B0233	3. OG	SN	4.5	105.3	10.9	-	VERMIETET			7
B0243	4. OG	SN	4.5	105.3	10.9	-	VERMIETET			7

4½ Zimmer 99.3 m² | JZZ 8.2 m²

Wohnungsnummern: A0312 | A0322 | A0332 | A0342

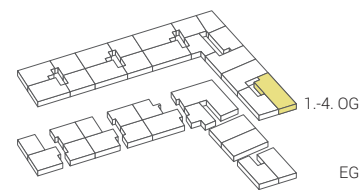


Situation



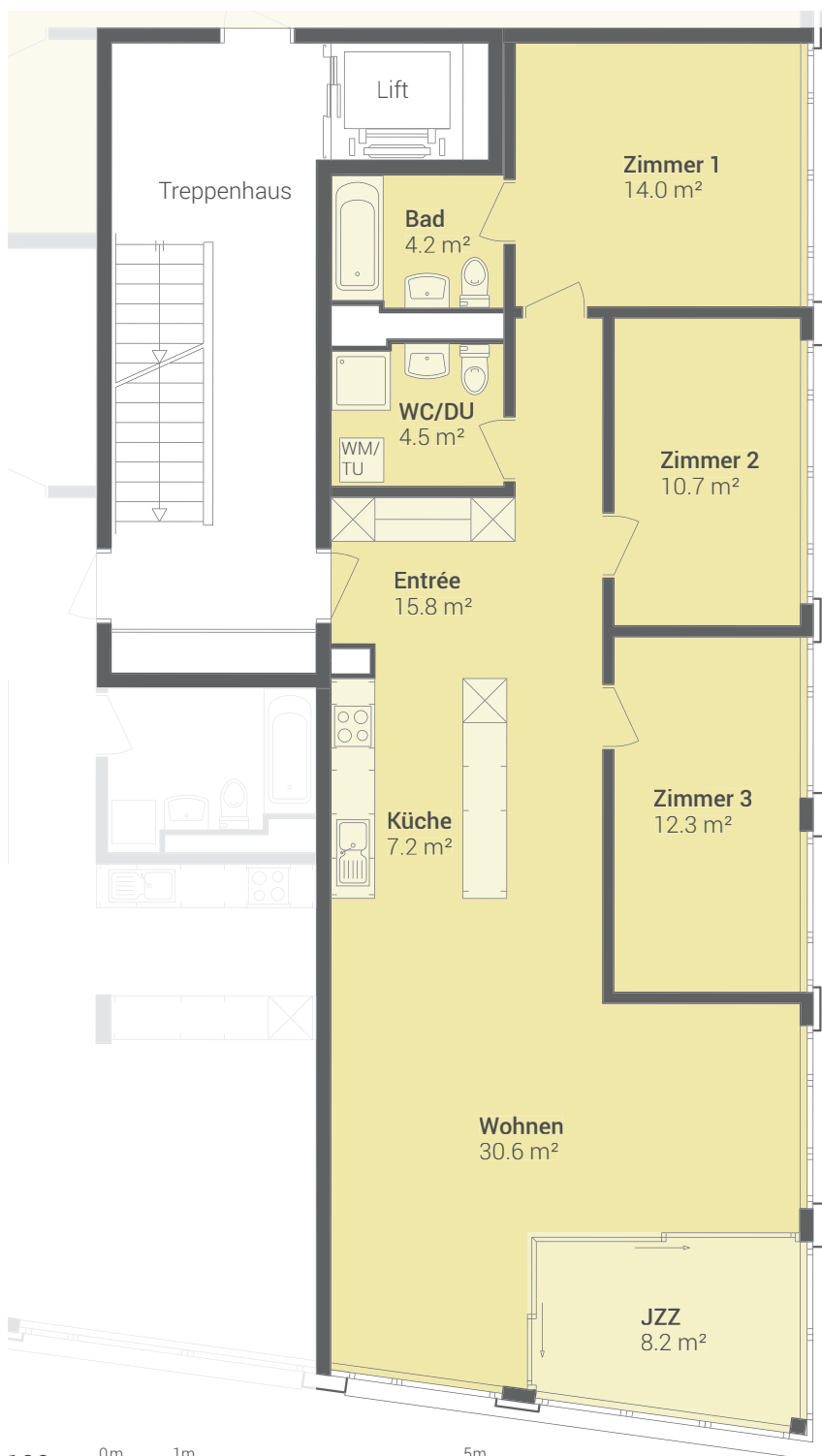
Häuserübersicht

E05, E03, E01, A05, A03



Etagenübersicht

EG | 1.-4. OG



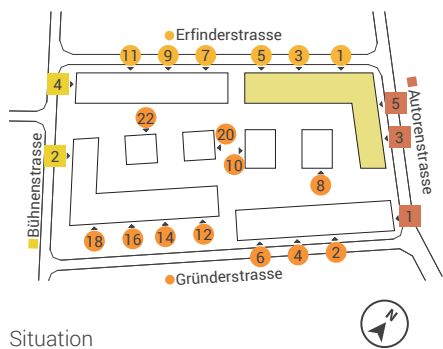
Masstab 1:100



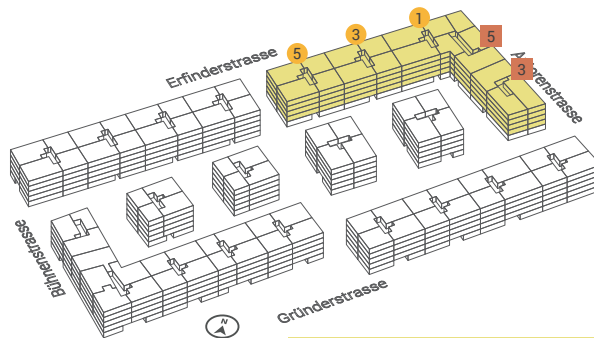
Fensterpositionen, Fensterhöhen und Fensterbreiten variieren in jeder Wohnung.
Die beiliegenden Pläne haben keinen Anspruch auf Rechtskraft. Der Bauherr behält sich Änderungen während der Bauausführung vor.

4½ Zimmer 106.6 m² | JZZ 10.9 m²

Wohnungsnummern: A0313 | A0323 | A0333 | A0343

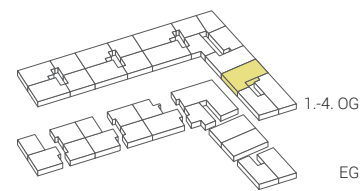


Situation



Häuserübersicht

E05, E03, E01, A05, A03



Etagenübersicht

EG | 1.-4. OG



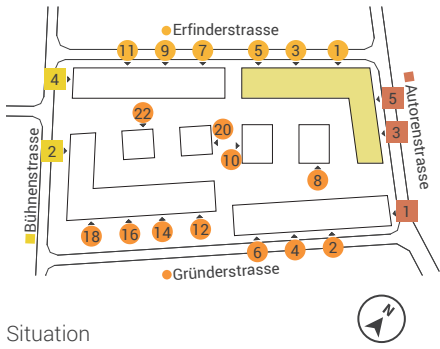
Masstab 1:100



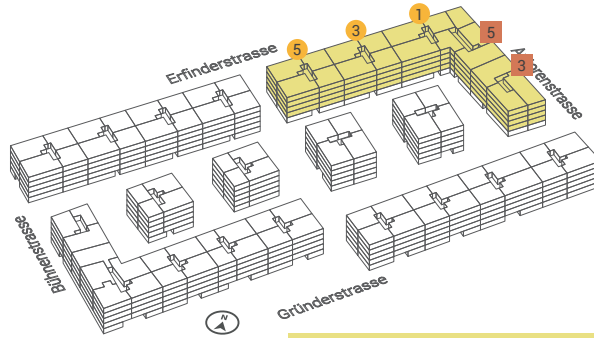
Fensterpositionen, Fensterhöhen und Fensterbreiten variieren in jeder Wohnung. Die beiliegenden Pläne haben keinen Anspruch auf Rechtskraft. Der Bauherr behält sich Änderungen während der Bauausführung vor.

4½ Zimmer 105.3 m² | JZZ 10.9 m²

Wohnungsnummern: A0513 | A0523 | A0533 | A0543

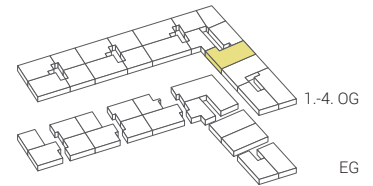


Situation



Häuserübersicht

E05, E03, E01, A05, A03



Etagenübersicht

EG | 1.-4. OG



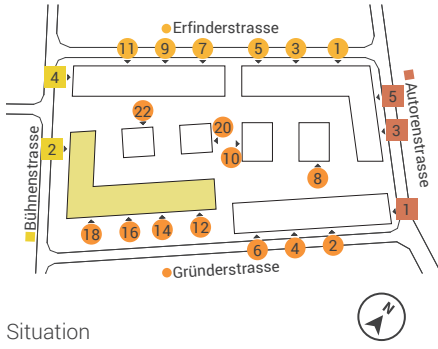
Masstab 1:100



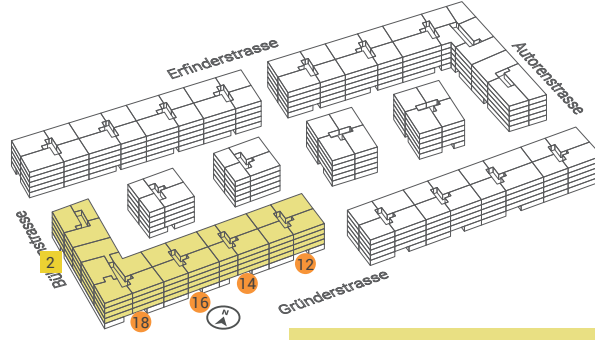
Fensterpositionen, Fensterhöhen und Fensterbreiten variieren in jeder Wohnung.
Die beiliegenden Pläne haben keinen Anspruch auf Rechtskraft. Der Bauherr behält sich Änderungen während der Bauausführung vor.

4½ Zimmer 105.3 m² | JZZ 10.9 m²

Wohnungsnummern: B0213 | B0223 | B0233 | B0243

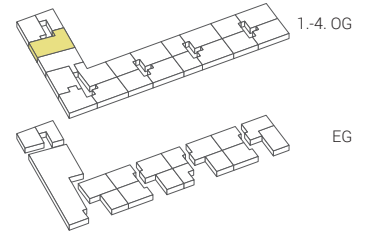


Situation



Häuserübersicht

G12, G14, G16, G18, B02



Etagenübersicht

EG | 1.-4. OG



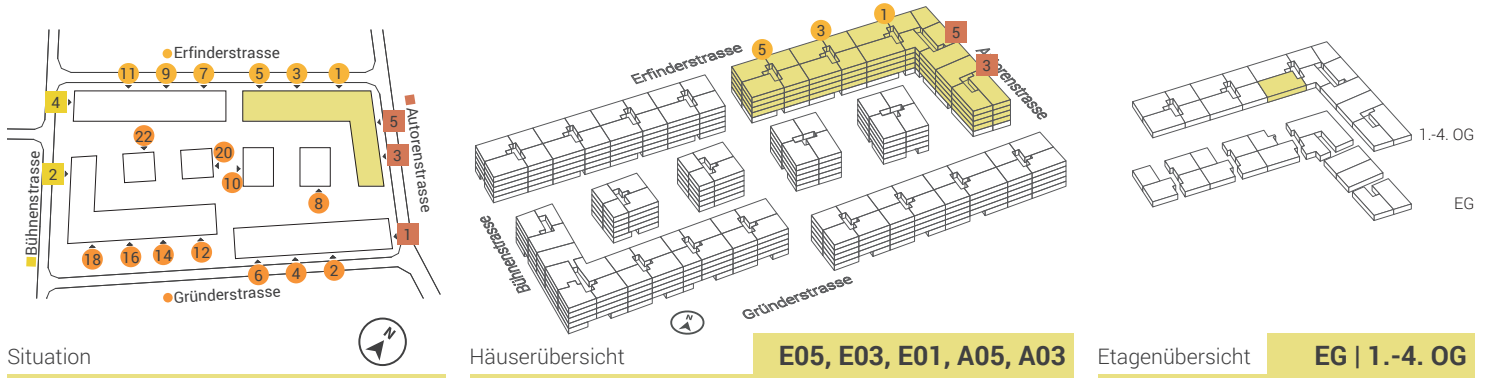
Masstab 1:100



Fensterpositionen, Fensterhöhen und Fensterbreiten variieren in jeder Wohnung.
Die beiliegenden Pläne haben keinen Anspruch auf Rechtskraft. Der Bauherr behält sich Änderungen während der Bauausführung vor.

4½ Zimmer 104.2 m² | JZZ 9.0 m²

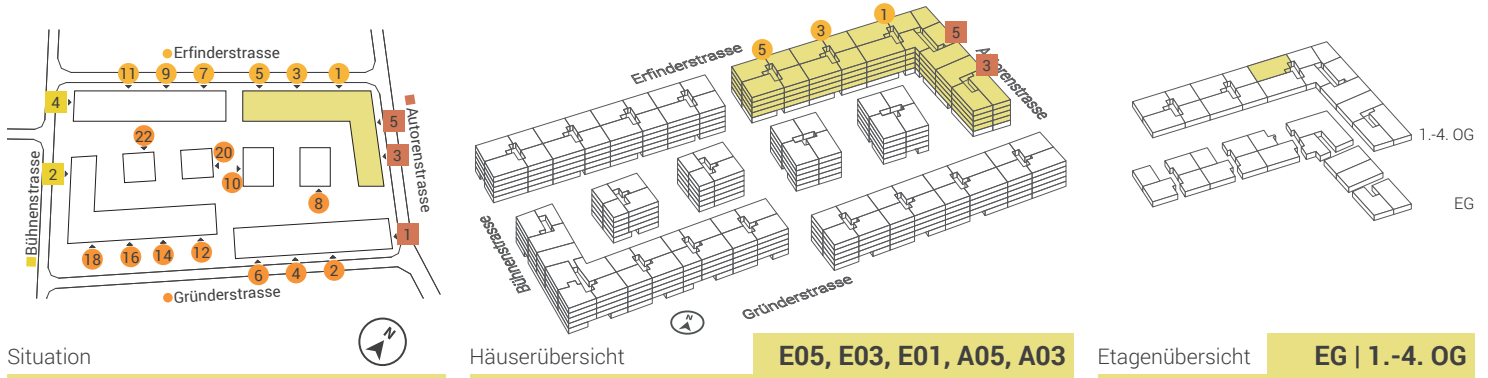
Wohnungsnummern: E0112 | E0122 | E0132 | E0142



Fensterpositionen, Fensterhöhen und Fensterbreiten variieren in jeder Wohnung.
Die beiliegenden Pläne haben keinen Anspruch auf Rechtskraft. Der Bauherr behält sich Änderungen während der Bauausführung vor.

4½ Zimmer **97.9 m²** | JZZ 9.0 m² | Reduit 3.0 m²

Wohnungsnummern: **E0113 | E0123 | E0133 | E0143**



Häuserübersicht

E05, E03, E01, A05, A03

Etagenübersicht

EG | 1.-4. OG



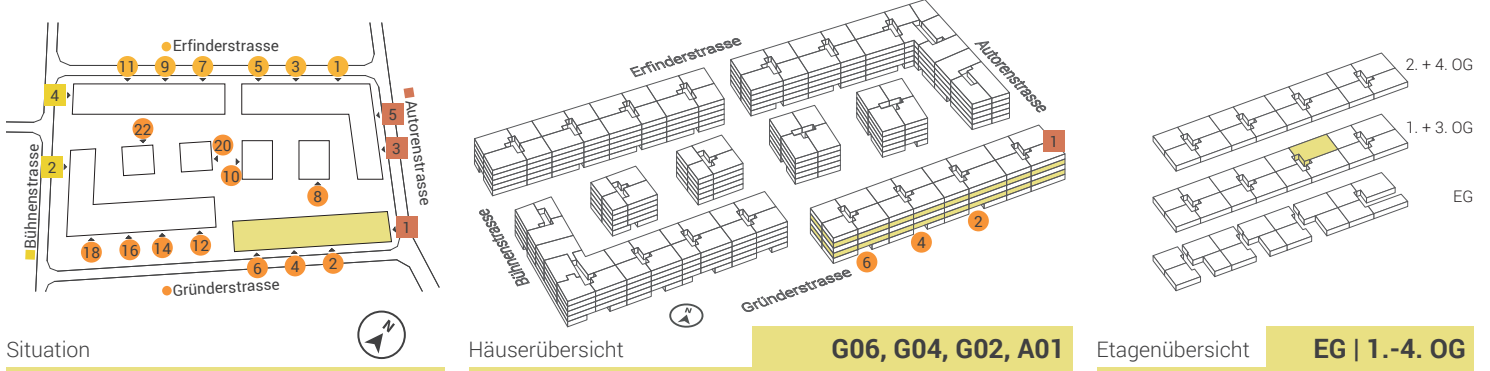
Masstab 1:100



Fensterpositionen, Fensterhöhen und Fensterbreiten variieren in jeder Wohnung. Die beiliegenden Pläne haben keinen Anspruch auf Rechtskraft. Der Bauherr behält sich Änderungen während der Bauausführung vor.

4½ Zimmer 104.3 m² | JZZ 9.0 m²

Wohnungsnummern: G0212 | G0232



Situation

Häuserübersicht

G06, G04, G02, A01

Etagenübersicht

EG | 1.-4. OG



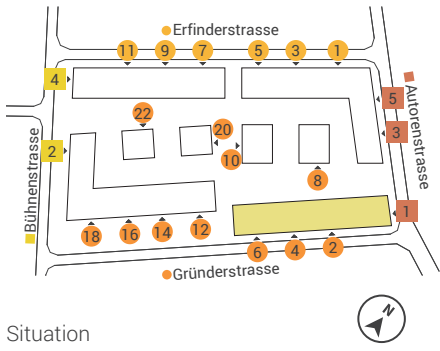
Masstab 1:100



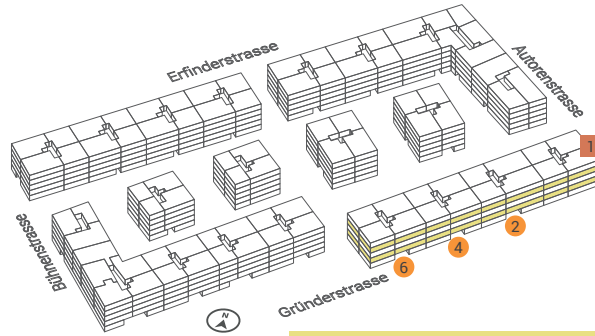
Fensterpositionen, Fensterhöhen und Fensterbreiten variieren in jeder Wohnung. Die beiliegenden Pläne haben keinen Anspruch auf Rechtskraft. Der Bauherr behält sich Änderungen während der Bauausführung vor.

4½ Zimmer 101.8 m² | JZZ 9.0 m²

Wohnungsnummern: G0213 | G0233

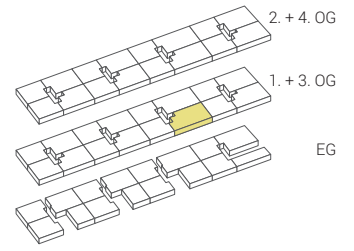


Situation



Häuserübersicht

G06, G04, G02, A01



Etagenübersicht

EG | 1.-4. OG



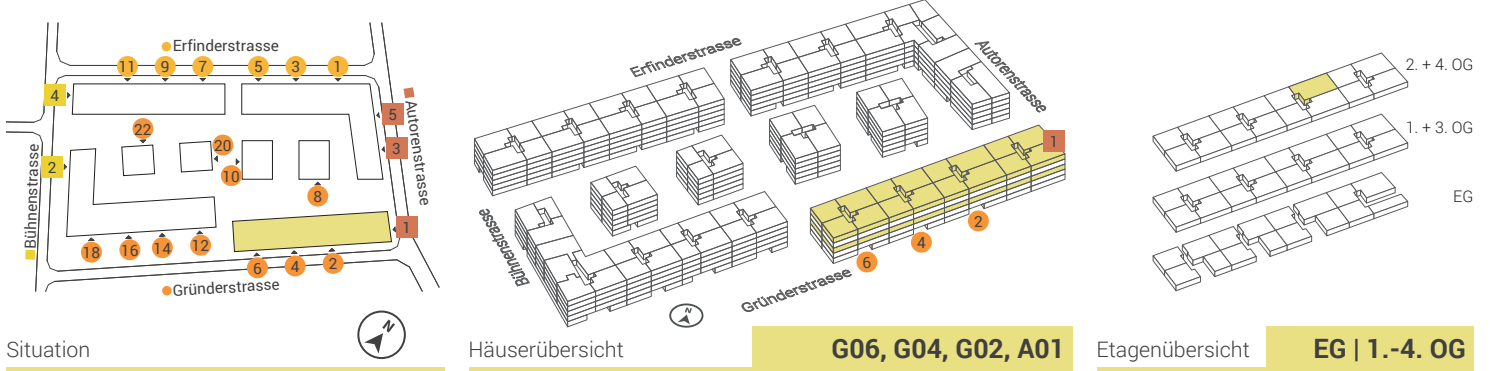
Masstab 1:100



Fensterpositionen, Fensterhöhen und Fensterbreiten variieren in jeder Wohnung.
Die beiliegenden Pläne haben keinen Anspruch auf Rechtskraft. Der Bauherr behält sich Änderungen während der Bauausführung vor.

4½ Zimmer 104.0 m² | JZZ 9.0 m²

Wohnungsnummern: G0222 | G0242



Situation

Häuserübersicht

G06, G04, G02, A01

Etagenübersicht

EG | 1.-4. OG



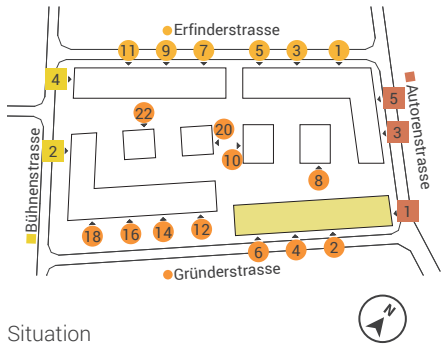
Masstab 1:100



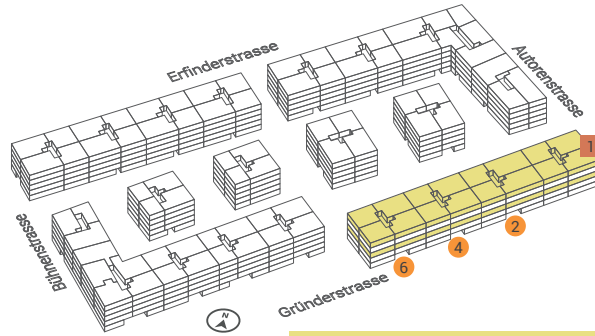
Fensterpositionen, Fensterhöhen und Fensterbreiten variieren in jeder Wohnung. Die beiliegenden Pläne haben keinen Anspruch auf Rechtskraft. Der Bauherr behält sich Änderungen während der Bauausführung vor.

4½ Zimmer 101.8 m² | JZZ 9.0 m²

Wohnungsnummern: G0223 | G0243

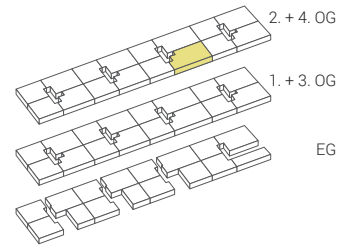


Situation



Häuserübersicht

G06, G04, G02, A01



Etagenübersicht

EG | 1.-4. OG



Masstab 1:100



Fensterpositionen, Fensterhöhen und Fensterbreiten variieren in jeder Wohnung.
Die beiliegenden Pläne haben keinen Anspruch auf Rechtskraft. Der Bauherr behält sich Änderungen während der Bauausführung vor.

*„Dank der fachkundigen Beratung
habe ich die Wohnung gefunden,
die genau zu mir passt!“*

Beratung & Vermietung

Wir freuen uns auf Ihre Kontaktaufnahme und helfen Ihnen gerne, die für Sie passende Wohnung in der Überbauung Olten SüdWest zu finden.

stimag / Immobilien
Treuhand

Limmattalstrasse 168
Postfach
8049 Zürich

T +41 44 344 20 20

F +41 44 344 20 21

olten@stimag.ch

www.olten-suedwest.com

